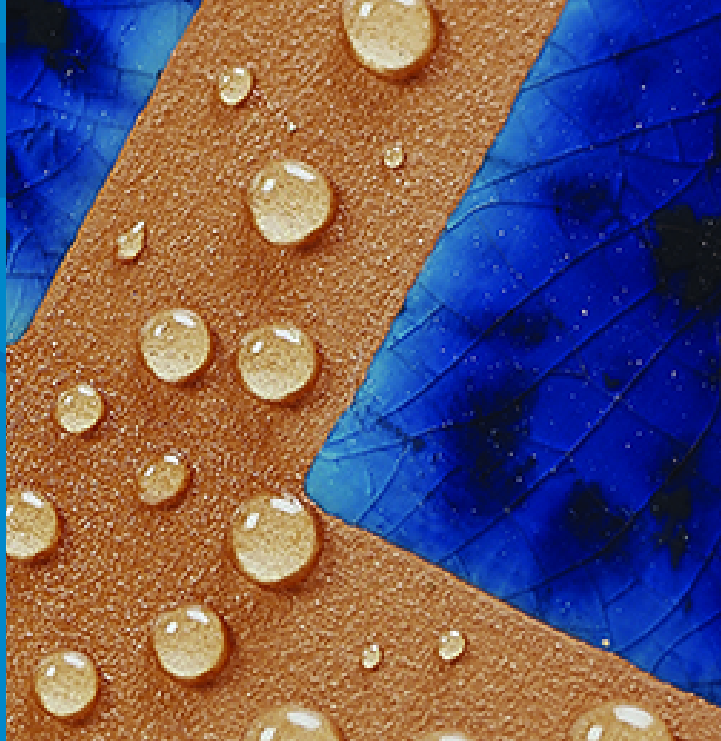


ULTRACOLOR PLUS

Gyorskötésű és gyorszáradású, fokozott terhelhető-ségű, polimerekkel módosított, nem irritáló, kivirágzásmentes, vízlepergető fugázóhabarcs 2-20 mm közötti fugaszélességekhez. Víztaszító Drop-Effect® és penészedésgátló BioBlock® technológiával készült



MSZ EN 13888 SZERINTI BESOROLÁS

Az **Ultracolor Plus** CG2WA osztály szerinti fokozott terhelhetőségű (2) cementkötésű (C) fugázóhabarcs (G) csökkentett vízfelvétellel (W) és magas kopásállósággal (A).

ALKALMAZÁSI TERÜLET

Bármilyen típusú kerámia (kétszer égetett, egyszer égetett, klinker, porcelán, stb.), terrakotta, kőanyagok (természetes kő, márvány, gránit, agglomerát, stb.) valamint üveg- és márványmozaikok fugázására alkalmas kül- és beltéri padlókon és falakon.

Néhány alkalmazási példa

- Nagyforgalomnak és -igénybevételnek kitett fal- és padlóburkolatok fugázása (repülőterek, bevásárlóközpontok, éttermek, bárók, stb.).
- Fal- és padlóburkolatok fugázása lakóépületekben (szállodák, magánépületek, stb.).
- Homlokzatok, erkélyek, teraszok és úszómedencék padlójának és falának fugázása.

MŰSZAKI JELLEMZŐK

Az **Ultracolor Plus** olyan habarcs, amely nem irritáló speciális hidraulikus kötőanyagok, osztályozott szemcseméretű adalékanyagok, speciális polimerek, vízlepergető adalékszerek, szerves molekulák és pigmentek keveréke. Az **Ultracolor Plus**-ban az **Ultracolor**-nál használt, a szín tökéletes egyenletességét garantáló speciális önhidratáló kötőanyagon alapuló technológiát a MAPEI kutatásainak eredményeként kialakított további két innovatív technológiával egyesítették: a BioBlock®-kal és a DropEffect®-tel. A BioBlock® technológia a fuga mikrostruktúrájában egyenletesen eloszló szerves molekulákat ad a habarcsához, amelyek nagymértékben megakadályozzák a penésztért felelős mikroorganizmusok megtelepedését a felületen. A DropEffect® technológia egy ezzel együttműködő hatás révén csökkenti a felszíni víz beszívódását. Az **Ultracolor Plus** javasolt és helyes vízmennyiséggel bekeverve és helyesen alkalmazva a következő jellemzőket nyújtja:

- vízlepergető képesség és csepp-hatás
- egyenletes és foltmentes szín, mert az **Ultracolor Plus** nem hajlamos kivirágzásra. Az elektronmikroszkóppal (SEM) végzett vizsgálatok kimutatták, hogy a hagyományos, Portlandcement kötőanyagú fugázóhabarcsokkal ellentétben az **Ultracolor Plus** speciális cementjei a hidratáció során nem képeznek kalcium hidroxid (mész-hidrát) kristályokat, amely a kivirágzás okozója;

- ultraibolya sugárzásnak és légköri rombolóhatásoknak ellenálló színek;
- rövid várakozási idő a tisztítás előtt, és könnyű végső tisztítás;
- a padlófelületek rövid idő elteltével járhatók és használatba vehetők;
- sima és tömör felület, és az alacsony nedvszívó képesség miatt, a fuga felülete könnyen tisztítható;
- zsgorodáskompenzált, ezért repedésmentes;
- optimális kopásállóság, nyomó- és hajlítószilárdság még a fagyási/olvasási ciklusok után is, ezért optimális tartósság;
- jó ellenálló-képesség a pH > 3 savakkal szemben.

FONTOS FIGYELMEZTETÉSEK

- Az **Ultracolor Plus** nem tartalmaz Portland cementet és tilos gipsszel vagy más hidraulikus kötőanyaggal keverni; soha ne adjon vizet a keverékhez, ha az már kötni kezdett.
- Az **Ultracolor Plus**-t soha ne keverje be sós vagy szennyezett vízzel.
- A terméket +5°C és +35°C közötti hőmérsékleten használja.
- Megfelelőképpen kiszáradt vagy vízszigetelt alzatokat fugázzon, hogy elkerülje fehéres bevonat kialakulását a fuga felszínén.
- Hézagkitöltés után a fugázó habarcsot ne hintse meg **Ultracolor Plus** porral, nehogy a fugaszín egyenetlenné váljon.
- Ha a savállóság, a rendkívüli tartósság vagy a steril feltételek kialakítása a követelmény, használjon saválló epoxi fugázóhabarcsot.
- A falak és padlók mozgási hézagait soha ne **Ultracolor Plus**-szal töltsse ki, használjon helyette megfelelő rugalmas MAPEI hézagkitöltő-anyagot.
- Némely kerámia burkolólap vagy kőanyag felülete durva vagy mikropórusos. Javasoljuk, hogy végezzen előzetes tesztet annak vizsgálatára, mennyire könnyű a felületet letisztítani, hol szükséges védőbevonat a burkolólapok felületére, ügyelve arra, hogy a szer ne kerüljön a hézagokba.
- Ha a fugák tisztítására savas tisztítószert alkalmaznak, előzetes próbatisztítás java-solt a szintartás ellenőrzésére. Az esetleges savmaradványokat mindig alaposan mossa le a fugák felületeiről.

HASZNÁLATI UTASÍTÁS

A fugahézagok előkészítése

Fugázás előtt várja meg az ágyazó- vagy ragasztóhabarcs teljes kikeményedését. Ellenőrizze, hogy a termék termékismertetőjében megadott várakozási idő letelt-e.

A fugahézagokat tisztítsa ki a burkolólap vastagságának legalább 2/3-áig, és a port távolítsa el. A felesleges ragasztó- vagy ágyazóhabarcsot még friss állapotban távolítsa el. Különösen nedvszívó burkoló-lapoknál és/vagy keskeny fugahézagoknál, valamint meleg vagy szeles időben a fuga-hézagok kitöltése előtt tiszta vízzel nedvesítse meg a fugahézagokat.

A keverék elkészítése

Folyamatos keverés közben szórja az **Ultracolor Plus**-t egy tiszta, rozsdamentes, a por súlyára számított 20-26 tömeg% tiszta vizet tartalmazó edénybe.

Kisfordulatszámú keverővel keverje a fugázót simára úgy, hogy a keverék ne habosodjék.

Hagyja állni 2-3 percig, majd a felhordás előtt röviden újra keverje át a habarcsot. A fugázóhabarcs a bekeveréstől számított 20-25 percen belül marad felhordható.

A fugázóhabarcs felhordása

A fugahézagokat megfelelő MAPEI simítót vagy gumilehúzót használva töltsse ki **Ultracolor Plus**-szal úgy, hogy a fugahézagokba került fugázóhabarcs egyenletes és tökéletesen tömör legyen.

A felesleges **Ultracolor Plus**-t még friss állapotban távolítsa el úgy, hogy a burkolólapokat a simítóval vagy gumilehúzóval átlós irányban húzza le.

Befejező műveletek

Amikor a keverék elveszítette képlékenységét és mattá vált, általában 15-30 perc múlva, megnedvesített kemény cellulóz szivaccsal (pl. MAPEI szivaccsal), átlós irányban haladva tisztítsa le a felesleges **Ultracolor Plus**-t.

A szivacsot gyakran öblítse ki úgy, hogy két külön vödört használ, az egyiket a letisztított fugázóhabarcs kiöblítésére, a másikat pedig – amely tiszta vizet tartalmaz – a szivacs ismételt kiöblítésére. Ez a művelet végezhető szivaccszalagos csempetisztító-géppel is.

A burkolólapokról a felesleges fugázóhabarcs letisztítását 50-60 perc múlva is elvégezheti úgy, hogy a részlegesen megkötött terméket megnedvesített különleges fugatisztító filccel, Scotch-Brite® súrolószivaccsal vagy fugatisztító filckoronggal ellátott csempetisztító-géppel távolítja el.

Ha a tisztítást túl korán kezdi meg (amikor a keverék még túl képlékeny), a fugahézagokból a keveréket részben kiszedheti, ami színváltozást okozhat. Ha az **Ultracolor Plus**-t különösen forró, száraz vagy szeles időben hordja fel, néhány óra elteltével nedvesítse meg a fugázóhabarcsot.

Az **Ultracolor Plus** nedves utókezelése a végső jellemzőket mindig javítja.

A felületről az **Ultracolor Plus** poros réteget tiszta, száraz ronggyal törölheti le.

A felületről az esetleg visszamaradt **Ultracolor Plus** fugafátylat a végső tisztítás után savas tisztítószerezrel (például **Keranet**-tel) távolíthatja el legkorábban 24 órával a fugázást követően a szer használati utasításának betartásával. A **Keranet**-et csak saválló felületekre használja, márványon és mésztartamú anyagokon soha.



Ultracolor Plus felhordása falra gumilehúzóval



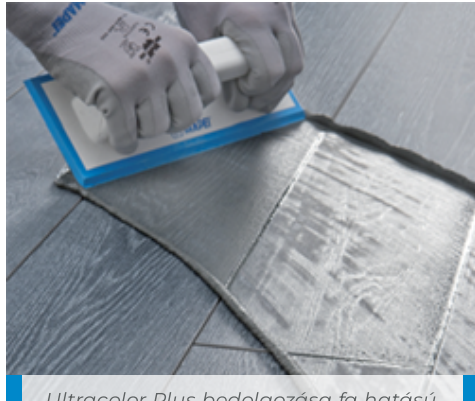
Fugák tisztítása Scotch-Brite®-tal (ha a termék már részben megkötött)



Fugák tisztítása és végtisztítása szivaccsal



Ultracolor Plus-szal fugázott porcelán falburkolat



Ultracolor Plus bedolgozása fa hatású greslap padlóburkolatra gumisimítóval



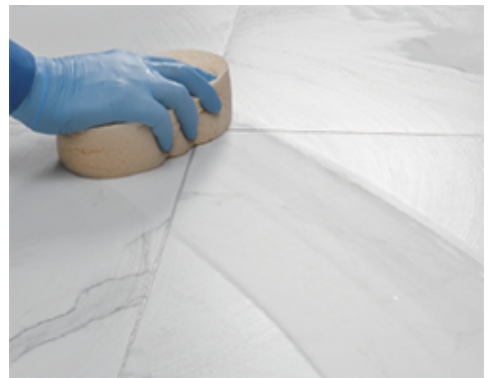
Fugák tisztítása Scotch-Brite®-tal (ha a termék már részben megkötött)



Fugázóhabarcs lemosása és végtisztítása kemény cellulóz szivaccsal



Ultracolor Plus terítése padlón gumisimítóval



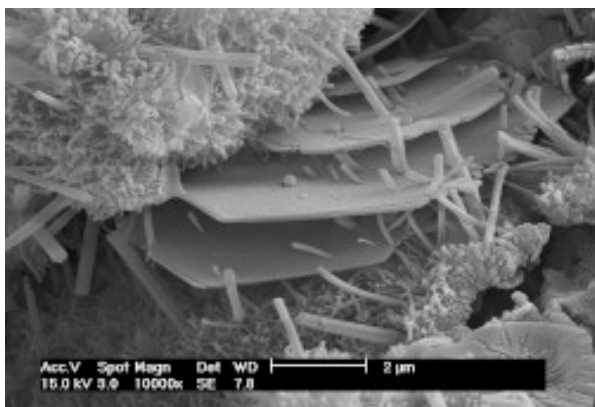
Fugázóhabarcs tisztítása és végtisztítása szivaccsal



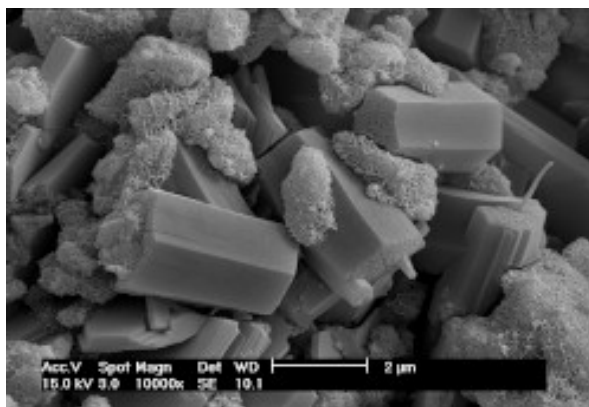
Példa Ultracolor Plus-szal fugázott porcelán fal- és padlóburkolatra fürdőszobában



Példa Ultracolor Plus-szal fugázott üvegmozaik burkolatra zuhanyfülkében



Hagyományos fugózhabarc Portland cement bázisú kötőanyagának hidratációja



Az Ultracolor Plus speciális cement bázisú kötőanyagának hidratációja. Figyelje meg a lamináris portlandit (kalcium hidroxid) kristályok hiányát

JÁRHATÓ

A padlók kb. 3 óra elteltével válnak járhatóvá.

HASZNÁLATBAVÉTEL

Az **Ultracolor Plus**-szal fugázott felületek 24 óra elteltével vehetők használatba. A medencék és úszómedencék a fugázást követően 48 óra múlva tölthetők fel.

TISZTÍTÁS

A szerszámokat bő vízzel moshatja le, amíg a termék még friss.

ANYAGSZÜKSÉGLET

Az **Ultracolor Plus** anyagszükséglete a fugahézagok szélességétől valamint a burkolólapok méretétől és vastagságától függ. A táblázatban néhány példa található az anyagszükségletre kg/m²-ben.

KISZERELÉS

Az **Ultracolor Plus** 5 és 2 kg-os alumínium zsákban kapható.

SZÍNEK

Az **Ultracolor Plus** a MAPEI színskála 34 színében kapható (lásd a színmintákat).

ELTARTHATÓ

Az **Ultracolor Plus** 2 és 5 kg-os zsák 24 hónapig tartható el eredeti csomagolásban, száraz helyen. A tárolási idő előrehaladtával a kötési idő meghosszabbodhat, de ez a végső teljesítményt nem befolyásolja. A termék eleget tesz az EC 1907/2006 (REACH) szabályozás XVII. csatolmány, 47. bekezdésben foglaltaknak.

AZ ELŐKÉSZÍTÉS ÉS A FELHORDÁS SORÁN BETARTANDÓ BIZTONSÁGI ELŐÍRÁSOK

Az **Ultracolor Plus** nem minősül veszélyesnek a keverékekre vonatkozó érvényes szabályozások szerint. Javasolt védőkesztyűt és védőszemüveget viselni, és tartsa be a vegyi anyagok kezelésekor szükséges óvintézkedéseket. További és teljeskörű információt a termék biztonságos használatáról az aktuális Biztonsági Adatlapon olvashat. SZAKEMBEREK SZÁMÁRA KÉSZÜLT TERMÉK.

MŰSZAKI ADATOK (jellemző értékek)

Megfelel az:
– európai EN 13888-nak CG2WA-ként
– ISO 13007-3 mint CG2WAF

TERMÉK AZONOSÍTÓ ADATOK

Állag:	finom por
Szín:	a MAPEI színskála 34 színe
Látszólagos sűrűség (kg/m ³):	1,400
Szárazanyag tartalom (%):	100
EMICODE:	EC1 Plus – nagyon alacsony kibocsátású

ALKALMAZÁSI ADATOK (+23°C-on 50% relatív páratartalom mellett)

Keverési arány:	100 parts Ultracolor Plus with 20-26 parts water, dependent on the colour
Keverék állaga:	fluid paste
Keverék térfogatsűrűsége (kg/m ³):	1,980
Keverék pH-ja:	approx. 11
Bedolgozási idő:	20-30 minutes
Bedolgozási hőmérséklet:	from +5°C to +35°C
Fugázható:	
– falra normál kötéseidjű ragasztóhabarccsal ragasztva:	4-8 óra múlva
– falra gyorskötésű ragasztóhabarccsal ragasztva:	1-2 óra múlva
– falra ágyazóhabarcsba fektetve:	2-3 nap múlva
– padlóra normál kötéseidjű ragasztóhabarccsal ragasztva:	24 óra múlva
– padlóra gyorskötésű ragasztóhabarccsal ragasztva:	3-4 óra múlva
– padlóra ágyazóhabarcsba fektetve:	7-10 nap múlva
Tisztítható:	15-30 perc múlva
Járható:	kb. 3 óra múlva
Használatba vehető:	24 óra (medencékben és úszómedencékben 48 óra) múlva

VÉGSŐ TELJESÍTMÉNY

Hajlítószilárdság 28 napos korban (N/mm ²) (MSZ EN 12808-3):	9
Nyomószilárdság 28 napos korban (N/mm ²) (MSZ EN 12808-3):	35
Hajlítószilárdság ciklikus fagyasztás-olvasztás után (N/mm ²) (MSZ EN 12808-3):	9
Nyomószilárdság ciklikus fagyasztás-olvasztás után (N/mm ²) (MSZ EN 12808-3):	35
Kopásállóság (MSZ EN 12808-2):	700 (veszteség mm ³ -ben)
Zsugorodás (mm/m) (MSZ EN 12808-4):	1,5
Vízfelvétel (g) 30 perc múlva (MSZ EN 12808-5):	0,1
Vízfelvétel (g) 4 óra múlva (MSZ EN 12808-5):	0,2
Oldószer- és olajállóság:	kitűnő
Lúgállóság:	kitűnő
Savállóság:	jó, amennyiben pH > 3

ANYAGSZÜKSÉGLET TÁBLÁZAT A BURKOLÓLAP MÉRETTŐL ÉS A FUGAHÉZAGOK SZÉLESSÉGÉTŐL FÜGGŐEN (kg/m²)

Burkolólap mérete (mm)	Fugahézagok szélessége (mm)				
	2	3	5	8	10
75x150x6	0,4	0,6	1,0	1,5	1,9

100x100x7	0,4	0,7	1,1	1,8	2,2
100x100x9	0,6	0,9	1,4	2,3	2,9
150x150x6	0,3	0,4	0,6	1,0	1,3
200x200x7	0,2	0,3	0,6	0,9	1,1
200x200x9	0,3	0,4	0,7	1,2	1,4
300x300x10	0,2	0,3	0,5	0,9	1,1
300x300x20	0,4	0,6	1,1	1,7	2,1
300x600x10	0,2	0,2	0,4	0,6	0,8
400x400x10	0,2	0,2	0,4	0,6	0,8
500x500x10	0,1	0,2	0,3	0,5	0,6
600x600x10	0,1	0,2	0,3	0,4	0,5
750x750x10	0,1	0,1	0,2	0,3	0,4
100x600x9	0,3	0,5	0,8	1,3	1,7
150x600x9	0,2	0,4	0,6	1,0	1,2
150x900x9	0,2	0,3	0,6	0,9	1,1
150x1200x10	0,2	0,4	0,6	1,0	1,2
225x450x9	0,2	0,3	0,5	0,8	1,0
225x900x9	0,2	0,2	0,4	0,6	0,8
250x900x9	0,1	0,2	0,4	0,6	0,7
250x1200x10	0,2	0,2	0,4	0,6	0,8
600x600x5	0,1	0,1	0,1	0,2	0,3
600x600x3			0,1	0,1	0,2
1000x500x5		0,1	0,1	0,2	0,2
1000x500x3			0,1	0,1	0,1
1000x1000x5			0,1	0,1	0,2
1000x1000x3				0,1	0,1
3000x1000x5			0,1	0,1	0,1
3000x1000x3				0,1	0,1

ANYAGSZÜKSÉGLET SZÁMÍTÁSI KÉPLET:

$$\frac{(A + B)}{(A \times B)} \times C \times D \times 1.6 = \frac{\text{kg}}{\text{m}^2}$$

A = burkolólap hossza (mm)
B = burkolólap szélessége (mm)
C = burkolólap vastagsága (mm)
D = fugahézag szélessége (mm)

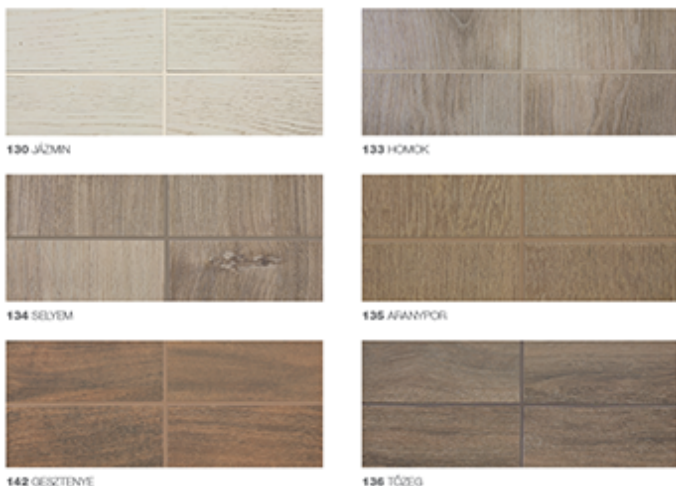
A különböző méretű csempék és különböző szélességű fugák anyagszükségletének kiszámításához a táblázat értékei becslést adnak. Kérjük, ellenőrizze ezt a "Fuga-anyagszámoló" programunkkal amit elér a www.mapei.com/www.mapei.hu honlap címen.

Ultracolor Plus		
100	FEHÉR	
103	HOLDFEHÉR	
111	EZÜSTSZÜRKE	
110	MANHATTAN	
112	KÖZÉPSZÜRKE	
113	CEMENTSZÜRKE	

115	FOLYÓSZÜRKE	
116	PÉZSMASZÜRKE	
174	TORNÁDÓ	
119	LONDONSZÜRKE	
120	FEKETE	
137	KARIBI HOMOK	
130	JÁZMIN	
131	VANÍLIA	
138	MANDULA	
132	BÉZS	
133	HOMOK	
134	SELYEM	
139	PÚDER	
141	KARAMEL	
135	ARANYPOR	
152	NUGÁT	
142	GESZTENYE	
136	TŐZEG	
144	CSOKOLÁDÉ	
149	VULKÁNI HOMOK	
145	TERRA DI SIENA	
143	TERRACOTTA	
172	ÉGSZÍNKÉK	
170	KRÓKUSZ	
162	IBOLYA	
177	TÜRKIZ	
150	SÁRGA	

Megjegyzés: A nyomtatási folyamatok miatt az itt feltüntetett színek a tényleges fugázó színeknek csupán tájékoztató jellegű kimutatásai

Példa Ultracolor Plus-szal fugázott kétszer égetett konyhai csempeburkolatra



FIGYELMEZTETÉS

A termékismertetőben feltüntetett műszaki adatok, javaslatok és utasítások mindig csak a megadott feltételek mellett érvényesek. Az ettől eltérő munkakörülményekre és felhasználási területekre nem jelentenek kötelezettséget. Amennyiben a fentiekben ismertetettől eltérő munkakörülmények között vagy felhasználási területeken akarják a terméket használni, akkor a termék használatának megkezdése előtt megfelelő számú próbát kell végezni. Bár a termékismertetőben szereplő műszaki adatok és javaslatok legjobb tudásunkon és tapasztalatainkon alapulnak, ettől függetlenül csak a termékeink mindig azonos minőségére vállalunk garanciát.

Kérjük olvassa el a termék Műszaki adatlapjának aktuális verzióját, ami beszerezhető weboldalunkról: www.mapei.hu

JOGI NYILATKOZAT

A jelen Műszaki Adatlap („TDS”) másolható és hozzáadható egyéb projektdokumentumokhoz, de az így létrehozott dokumentum nem egészítheti ki vagy helyettesítheti a hatályos TDS követelményeit a MAPEI termék beépítésének időpontjában.

A legfrissebb TDS dokumentumok letölthető a www.mapei.com honlapon.

A MAPEI SEMMILYEN FELELŐSÉGET NEM VÁLLAL A JELEN TDS SZÖVEGÉNEK, AZ ABBAN SZEREPLŐ VAGY ABBÓL ERE-DŐ KÖVETELMÉNYEKNEK BÁRMELY MÓDOSÍTÁSA ESETÉN.

2801-1-2019 (H)

Az itt közzétett szövegek, fényképek és illusztrációk bármilyen felhasználása tilos, és eljárást von maga után

