

# PRIMER G

Műgyanta bázisú diszperziós alapozó, nagyon alacsony illékony szervesanyag (VOC) kibocsátással



## ALKALMAZÁSI TERÜLET

- Gipsz felületek kezelésére kerámia burkolólapok fektetése előtt.
- Tapadóhídként gipsz bázisú szórható vakolatokhoz.
- Kiegyenlítő-habarcok tapadásának javítása cementkötésű-, gipsz-, kerámia- és márványfelületeken.
- Cementkötésű- és gipszfelületek nedvszívó-képességének egyenletessé tételére.

### Jellemző alkalmazások

- Cementkötésű felületek előkészítése önterülő vagy állékony (tixotróp) simítóanyag bedolgozása előtt.
- Simítóanyag rétegeinek közbenső alapozása az előző réteg teljes megszáradása után.
- Gipszvakolatokon cementkötésű simítások készítése előtt.
- Anhidrid felületeken cementkötésű termékek felhordása előtt.
- Cementkötésű vakolatokon gipsztartalmú termékek felhordása előtt.
- Gipszfallakon tapéтарasztók tapadásának fokozására.
- Kerámia burkolólapok cementkötésű ragasztóhabarcsokkal ragasztása előtt az alábbi aljzatokra:
  - gipszvakolatok és szórt gipsz;
  - előregyártott gipszlemez;
  - szálerősített gipsz lapok;
  - anhidrid esztrich.
- Gipszfallak, forgácslapok, cementkötésű forgácslapok, pórusbeton, vakolatok, stb. előkezelése tapétázás vagy festés előtt.

## MŰSZAKI JELLEMZŐK

A **Primer G** vizes diszperziós speciális műgyanta, amely bármely aljzatra felhordása után, rugalmas, tömör és fényes fóliát alkotva szárad meg, és ahol szükséges, ott megszilárdítja a felületet. A **Primer G** javítja a festékek, tapéтарasztók, burkolólap ragasztók és vakolóhabarcsook tapadását is.

A felhordott **Primer G** réteg a gipsz vagy cementkötésű aljzatok felületén megakadályozza a szulfátok és a burkolólapok ragasztóhabarcsaiban lévő cement alumínátjai közötti vegyi reakciót, ami nedvesség jelenlétében a burkolólapok leválást okozó só, az „etringit” kialakulásához vezet.

A **Primer G** nagymértékben megkönnyíti a tapétázás előkészítését, és csökkenti a tapéтарasztó anyagszükségletét.

Vakolatok felszórása előtt használva a **Primer G** megakadályozza, hogy az aljzat a vizet túl gyorsan beszívja, a felületképzésre használható időt megnyújtja, és megakadályozza a zsugorodási repedések kialakulását.

Önterülő aljzatkiegyenlítő simítóhabarcsook bedolgozása előtt a **Primer G** csökkenti a légbuborék képződést, megakadályozza a túl gyors kiszáradást, és segíti az önterülést.

A **Primer G** nem gyúlékony, ezért zárt, nem szellőző terekben is használható bármilyen óvintézkedés nélkül.

## FONTOS FIGYELMEZTETÉSEK

- A **Primer G** nagymértékben csökkenti a porozitást és a nedvszívó-képességet, ennek ellenére nem alkalmas az aljzatok vízszigetelésére.
- Ne használja magnezit aljzatokra.
- A **Primer G** nem javasolt kültéri alkalmazásokhoz vagy felszálló nedvességnek kitett aljzatokon.

· Ne használja a **Primer G**-t olyan mennyiségben, hogy felületi réteget alkothasson; hígítsa vízzel az aljzat nedvszívó-képessége szerint.

## HASZNÁLATI UTASÍTÁS

### Aljzatelőkészítés

Az aljzat legyen tiszta, száraz, olaj-, zsír-, festéknymoktól, az aljzathoz nem tökéletesen kötött részekről mentes. A gyártó gipsz vakolatra vonatkozó utasításait mindig tartsa be, különösen a nedvességtartalomra és a felületképzésre vonatkozó előírásokat.

Betonfelületek repedéseit **Eporip**-pel vagy **Epojet**-tel javítsa ki. Az anhidrid felületeket előzetesen csiszolja fel.

### A termék felhordása

**a) Gipsz felületek kezelése kerámia burkolólapok ragasztása előtt.** Keverje fel a **Primer G**-t közvetlenül a felhasználás előtt, majd hígítás nélkül egyenletesen hordja fel a felületre laposecsettel. Ha a gipszvakolat felülete nagyon sima és fényes, előzőleg csiszolja át csiszolópapírral. Amint megszáradt, a burkolólapokat fel lehet ragasztani.

**b) Gipsz vakolatok tapadóhídjaként.** Hígítsa fel a **Primer G**-t 1:2 arányban vízzel, és jól keverje el; a keveréket laposecsettel vagy szórással hordja fel a felületre. Amint a **Primer G** megszáradt, megkezdhető a gipszhabarcs felszórása.

**c) A MAPEI termékválasztékába tartozó önterülő és állékony (tixotróp) aljzatkiegyenlítő simítóhabarcsok alapozójaként:**

· cementkötésű aljzatokon: hígítsa a **Primer G**-t 1:1

· gipszbázisú aljzatokon: használja hígítatlanul.

**d) Alapozóként tapétaragasztókhoz:** hígítsa a **Primer G**-t 1:3 arányban vízzel.

**e) Alapozóként simítórétegek között:** hígítsa a **Primer G**-t 1:1 arányban vízzel.

## TISZTÍTÁS

A felhordáshoz használt szerszámokat és edényeket a száradása előtt vízzel lehet megtisztítani. Megkötött állapotban mechanikusan vagy **Pulicol 2000**-rel távolítható el.

## ANYAGSZÜKSÉGLET

A **Primer G** anyagszükséglete a felület porozitásától és nedvszívó-képességétől függ. A szokásos anyagszükséglet 0,08 és 0,15 kg/m<sup>2</sup> között van.

## KISZERELÉS

A **Primer G** 25, 10 és 5 kg-os műanyag kannában és 1 kg-os palackokban kapható.

## ELTARTHATÓ

A **Primer G** eredeti, bontatlan csomagolásban 24 hónapig. Fagytól védendő.

## AZ ELŐKÉSZÍTÉS ÉS BEDOLGOZÁS SORÁN BETARTANDÓ BIZTONSÁGI ELŐÍRÁSOK

A **Primer G** a készítmények jelenlegi besorolási rendszerére vonatkozó előírások szerint nem veszélyes. Mindemellett, a felhordás során viseljen védőkesztyűt és védőszemüveget, valamint tartsa be a vegyi anyagok kezelésekor szokásos óvintézkedéseket!

További és teljeskörű információt a termék biztonságos használatáról a Biztonsági Adatlap tartalmaz.

SZAKEMBEREK SZÁMÁRA KÉSZÜLT TERMÉK.

MŰSZAKI ADATOK (jellemző értékek)	
TERMÉKAZONOSÍTÓ ADATOK	
Állag:	folyadék
Szín:	világoskék
Sűrűség (g/cm <sup>3</sup> ):	1,01
pH:	8
Szárazanyag tartalom (%):	18

GEV EMICODE (EN ISO 16000 - 3, 6, 9, 11 és a CEN/TS 16516 szerint):	EC1 – nagyon alacsony kibocsátású
2004/42/EK szerinti legnagyobb VOC tartalom:	0 g/l
<b>ALKALMAZÁSI ADATOK (+23°C-on 50% relatív páratartalom mellett)</b>	
Bedolgozási hőmérséklet:	+5°C-tól +35°C-ig
Minimális száradási idő:	30-40 perc
Várakozási idő ragasztás előtt:	2-3 óra



Használja alapozóként gipsz vakolatokra



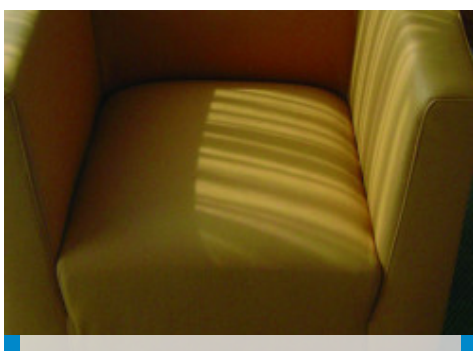
Vakolat nedvességtartalmának ellenőrzése



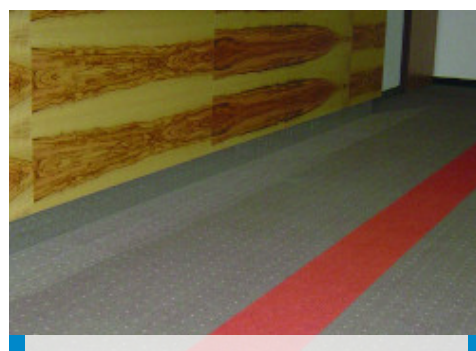
Primer G felhordása hengerrel



Tornateremben, PVC és linóleum burkolat előtt felhordott Primer G alapozóra példa – Gdansk Orunia Tornaterem – Lengyelország



Ultraplan Eco simítóhabarcs és Rollcoll szőnyegpadló ragasztó szállodában alkalmazása előtt használt Primer G alapozóra példa – Villa Hotel Castellani – Ausztria



Ultraplan Eco simítóhabarcs és Rollcoll szőnyegpadló ragasztó szállodában alkalmazása előtt használt Primer G alapozóra példa – Villa Hotel Castellani – Ausztria

## FIGYELMEZTETÉS

A termékismertetőben feltüntetett műszaki adatok, javaslatok és utasítások mindig csak a megadott feltételek mellett érvényesek. Az ettől eltérő munkakörülményekre és felhasználási területekre nem jelentenek kötelezettséget. Amennyiben a fentiekben ismertetettől eltérő munkakörülmények között vagy felhasználási területeken akarják a terméket használni, akkor a termék használatának megkezdése előtt megfelelő számú próbát kell végezni. Bár a termékismertetőben szereplő műszaki adatok és javaslatok legjobb tudásunkon és tapasztalatainkon alapulnak, ettől függetlenül csak a termékeink mindig azonos minőségére vállalunk garanciát.

A termékismertető aktuális változata elérhető a [www.mapei.hu](http://www.mapei.hu) honlapunkon

## JOGI MEGJEGYZÉS

A Termékismertető tartalma bemásolható egyéb, projekttel kapcsolatos dokumentumba, azonban a Termékismertetőben foglalt követelményeket a dokumentum végeredményében nem egészítheti ki vagy helyettesítheti a Mapei termék használatára vonatkozóan. A Termékismertető legújabb változata a [www.mapei.hu](http://www.mapei.hu) honlapon érhető el. **MINDEN VÁLTOZTATÁS A TERMÉKISMERTETŐ SZÖVEGEZÉSÉBEN, KÖVETELMÉNYEIBEN, VAGY A TERMÉKISMERTETŐBŐL SZÁRMAZTATOTT RÉSZLETEKBEN KIZÁRJA A MAPEI FELELŐSSÉGÉT.**

**532-6-2017 (H)**

Az itt megjelent szövegek, fotók és illusztrációk bármilyen másolása tilos és törvény által büntetendő

